

Examenul de bacalaureat național 2020  
Proba E. d)  
Geografie

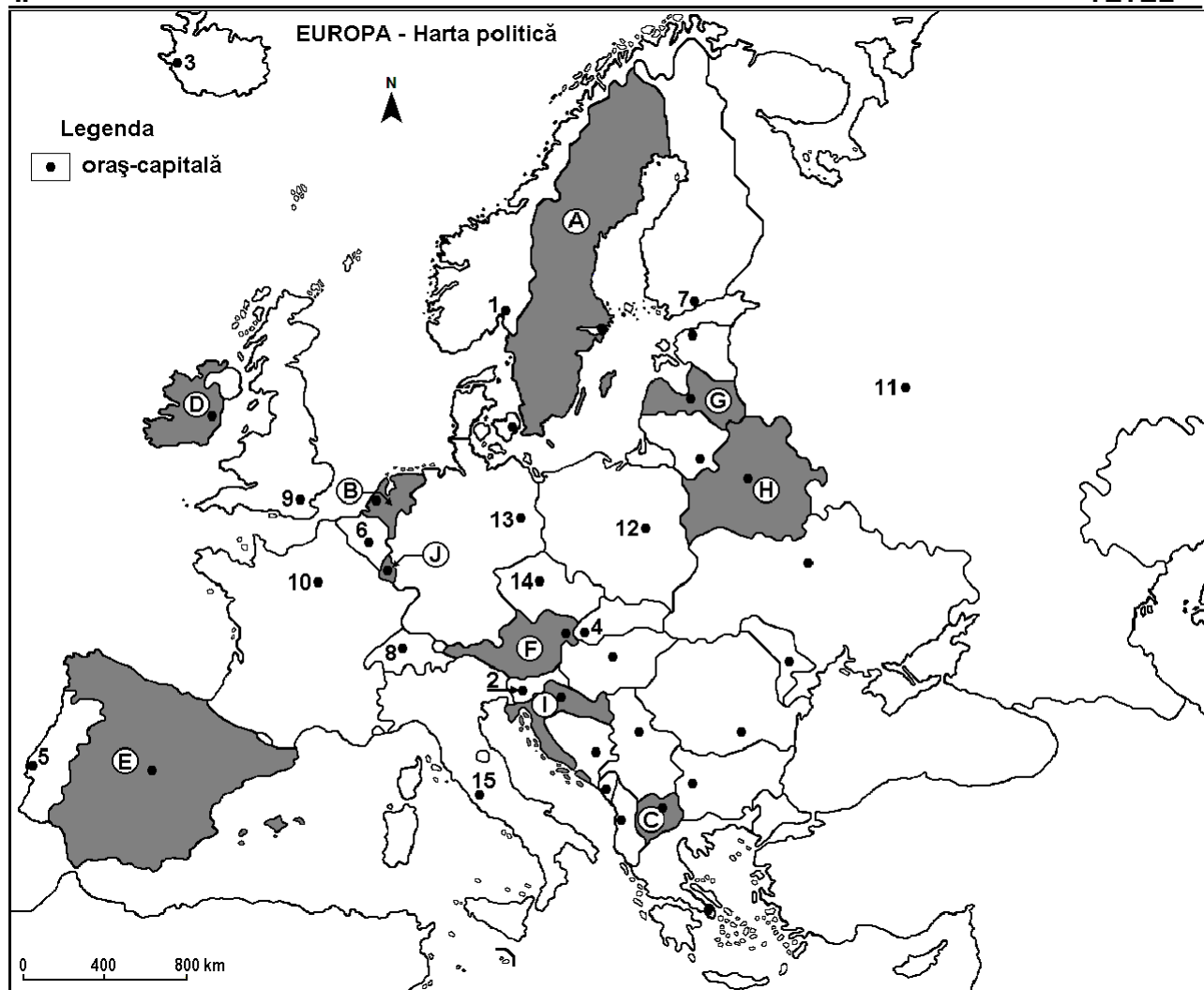
Test 15

*Profilul umanist din filiera teoretică, profilul servicii din filiera tehnologică și toate profilurile și specializările din filiera vocațională, cu excepția profilului militar*

- **Minden tétel kötelező. Hivatalból 10 pont jár.**
- **A rendelkezésre álló idő 3 óra.**

I.

TÉTEL



**A fenti térkép az I. Tétel A-D pontjaira vonatkozik. A térképen az országokat betűk, a fővárosokat számok jelölik.**

**A.** Nevezzétek meg:

1. Azt az országot, amelyet **D** betűvel jelöltek;
2. A térképen **10-es** számmal jelölt fővárost.

**4 pont**

**B.** Írjátok a vizsgalapra az alábbi mondatokat kiegészítő helyes választ:

1. A térképen a **6-os** számmal jelölt főváros neve...
2. Az **F** betűvel jelölt ország neve...
3. A térképen az **1-es** számmal jelölt főváros neve...

**6 pont**

**C.** Írjátok a vizsgalapra a helyes válasz betűjelét az alábbi kijelentésekre vonatkozóan:

1. Szlovákia fővárosát ez a szám jelöli:

- |      |     |     |      |         |
|------|-----|-----|------|---------|
| a. 2 | b.4 | c.8 | d.14 | 2 punct |
|------|-----|-----|------|---------|
2. Minsk a térképen az alábbi betűvel jelölt országban található:
- |      |     |     |     |         |
|------|-----|-----|-----|---------|
| a. A | b.F | c.G | d.H | 2 punct |
|------|-----|-----|-----|---------|
3. A térképen J betűvel jelölt ország neve:
- |            |                 |             |          |         |
|------------|-----------------|-------------|----------|---------|
| a. Andorra | b.Liechtenstein | c.Luxemburg | d.Monaco | 2 punct |
|------------|-----------------|-------------|----------|---------|
4. A Pireneusok határolják ezt az országot:
- |      |     |     |     |         |
|------|-----|-----|-----|---------|
| a. C | b.E | c.F | d.I | 2 punct |
|------|-----|-----|-----|---------|
5. A térképen I betűvel jelölt ország fővárosának a neve:
- |          |            |          |          |         |
|----------|------------|----------|----------|---------|
| a. Athén | b. Belgrád | c.Szófia | d.Zágráb | 2 punct |
|----------|------------|----------|----------|---------|

D. Nevezeték meg három különbséget a térképen a B és E betűkkel jelölt országok éghajlata között.

1. **Megjegyzés:** A különbségek a következő éghajlati elemek bármelyikére vonatkozhatnak: éghajlati tényezők, éghajlati típus, évi/nyári/téli középhőmérsékletek, hőmérsékleti amplitúdó, évi/nyári/téli átlagos csapadék, gyakori szelek.

2. **Megjegyzés:** A teljes pontszám csak abban az esetben adható meg, ha a különbségeket összehasonlításképpen és nem külön-külön írjátok le.

6 pont

E. Magyarazzátok meg:

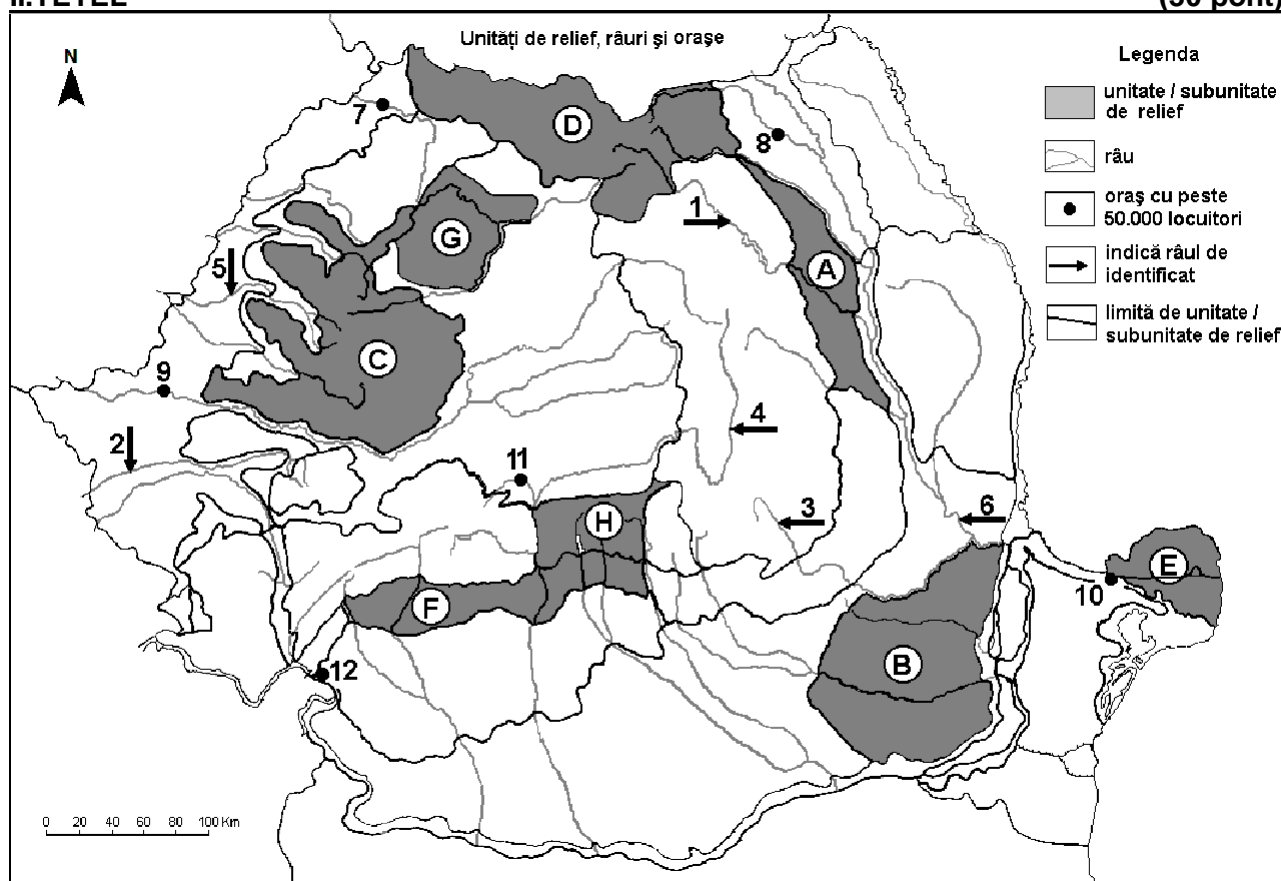
1. a sztyepp növényzet jelenlétének okát Ukrajna területén.

2. annak az okát, hogy a sztyepp növényzet helyét átvették az ipari növények, valamint gabonafélék.

4 pont

## II.TÉTEL

(30 pont)



A fenti térkép a II. Tétel A – D pontjaira vonatkozik. A térképen a domborzati egységeket betűk, a folyókat 1-től 6-ig és a városokat 7-től 12-ig számok jelölik.

A. Neveztétek meg:

1. a 10-es számmal jelölt várost;

2. az 1-es számmal jelölt folyót.

4 pont

**B.** Írjátok a vizsgalapra az alábbi mondatokat kiegészítő helyes választ:

1. Annak a legnagyobb népességű városnak a nevét, amelyet a **2-es** számú folyó szel át...
2. A **3-as** számmal jelölt folyó neve...
3. A **8-as** számmal jelölt város neve...

**6 pont**

**C.** Írjátok a vizsgalapra a helyes válasz betűjelét az alábbi kijelentésekre vonatkozóan:

1. A **11-es** várost ez a folyó szeli át:  
a. Cibin/Szeben      b. Lotru      c. Sadu      d. Strei/Sztrigy      **2 pont**
2. A Trotus/Tatros ebbe a folyóba ömlik:  
a. 2      b. 3      c. 4      d. 6      **2pont**
3. Az **E** tájegységben található magasabb felszíni formákat így nevezik:  
a. lösz süppedék      b. kveszta      c. gázdóm      d. homokzátony/túrzás      **2 pont**
4. A **B** tájegységre jellemző éghajlati hatás:  
a. balti      b. száraz      c. óceáni      d. pontuszi      **2 pont**
5. A térképen az **5-ös** számmal jelölt folyó:  
a. Berettyó      b. Fehér-Körös      c. Fekete-Körös      d. Sebes-Körös      **2 pont**

**D.** Írjátok három különbséget a térképen az **A és C** betűkkel jelölt tájegységek domborzata között.

1. **Megjegyzés:** A különbségek a domborzat következő jellemzőire vonatkozhatnak: kialakulási mód, kőzettani felépítés, tengerszint feletti magasságok, tagoltság, domborzati típusok, a vonulatok és a fontosabb völgyek iránya, a medencék elhelyezkedése, más domborzati jellemzők.
2. **Megjegyzés:** A teljes pontszám csak abban az esetben adható meg, ha a különbségeket összehasonlítósképpen és nem külön-külön írjátok le.

**6 pont**

**E.** Írjátok le:

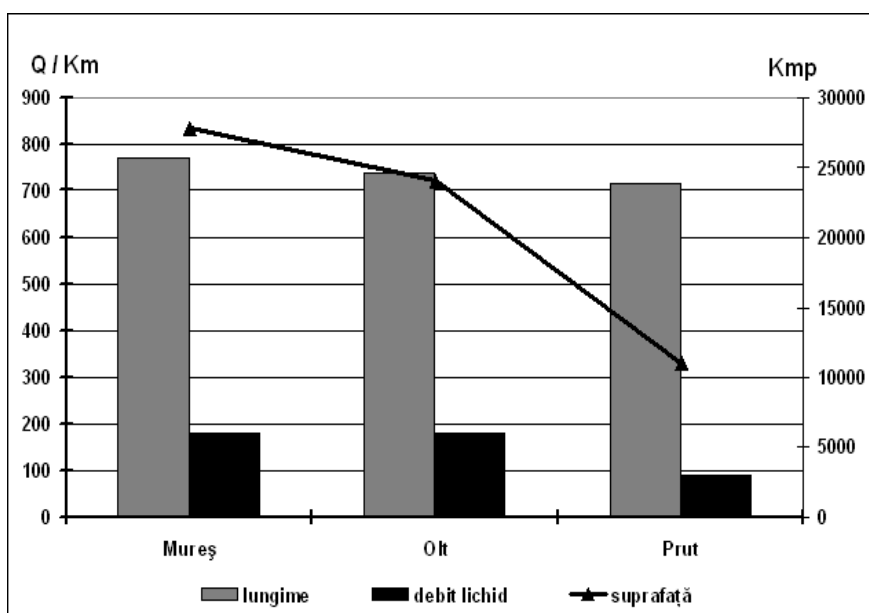
1. az okát annak, ami lehetővé tette a vaskohászati üzem telepítését Galacra.
2. egy okát annak, amiért 1990 után Románia városi lakossága csökkent.

**4 pont**

### III. TÉTEL

**(30 pont)**

Az alábbi grafikon a **III. Tétel A - B** pontjaira vonatkozik és Románia három folyójának (Maros, Olt, Prut) sajátosságait ábrázolja, mint a teljes hossz, vízhozam és vízgyűjtőmedence.



- A.** Határozzátok meg a Prut alacsonyabb vízhozamának okát, a másik két folyóhoz képest, megemlítvén két tényezőt, ami ebben szerepet játszik.

**4 pont**

- B. 1.** Mutassatok be két tényezőt, amiért az Olt és Maros magas vízhozammal rendelkezik.  
**2.** Számítsátok ki a Maros és a Prut vízhozam különbségét.

**6 pont**

**C. A Kárpátkanyari Szubkárpatokra** vonatkozóan állapítsátok meg:

1. két szomszédos tájegység nevét;
2. kialakulását;
3. a felépítésében résztvevő két kőzettípus nevét;
4. két folyót, amely érinti vagy átszeli;
5. két altalajkincset, amelyre az energetikai ipar támaszkodik.

**10 pont**

**D.** Az alábbi táblázat **III D** és **E** pontokhoz kapcsolódik.

Ország	Terület (km <sup>2</sup> )	Lakosság (fő)	Városi lakosság (fő)
Olaszország	301 230	58 133 509	38 929 032
Finnország	338 145	5 231 372	3 499 706

1. Számítsátok mindkét állam, városi lakosságának számát.
2. Nevezzétek meg azt az országot, amelynek magasabb a népsűrűsége.

**6 pont**

**E.** Nevezzetek meg két tényezőt, amelyeket a két ország eltérő népsűrűségi értékében játszanak szerepet, tudván, hogy közel azonos területűek valamint, hogy Finnország kb. 80%-a lakható.

**4 pont**